

BEFESTIGUNGSMITTEL - ZINK - NEDZINK  
 KAPPLEISTE - WANDANSCHLUSS - ZINK - NEDZINK  
 HOCHGEFÜHRTE METALLBEKLEIDUNG - ZINK - NEDZINK  
 OK ATTIKA +13,00 m1  
 ABDECKBLECH - KUPFER STÄRKE 1 MM  
 ABDECKBLECH - KUPFER STÄRKE 1 MM  
 HAFTBLECH - ZINK - STÄRKE 1 MM  
 QUETSCHFALTE

- RUNDKIESSCHÜTTUNG - SCHUTZ-, DRAINAGESCHICHT
- VLIES - TRENNSCHICHT
- BITUMENFLAMMBAHNEN, 3-LAGEN - WASSERSPERRSCHICHT/ABDICHTUNG
- PUR - WÄRMEDÄMMUNG - GEFÄLLE 2% - über 200 CM
- PE-FOLIE - DAMPFSPERRE
- VLIES - TRENNSCHICHT/SCHUTZLAGE
- OSB 3 - AGEPLANPLATTEN - 250 CM X 125 CM - HÖHENAUSGLEICH
- RANDVERSTEIFUNG STAHLBLECH
- AUSSTEIFUNGSSTAHLBLECH
- TRAPEZPROFIL HACIERD 100/275 - STÄRKE 0,88 MM
- AUFGEKANTETER LÄNGSRAND STAHLBLECH
- BREITFLANSCHTRÄGER - HEB 140
- INSTALLATIONSEBENE - ELEKTRO
- AKKUSTIKVLIES
- ALUMINIUM - LOCHBLECHPANEEL 70 x 70 CM

2,0% Gefälle

RANDVERSTEIFUNGSSTAHLBLECH - STÄRKE 3 MM

AUFGEKANTETER LÄNGSRAND STAHLBLECH - STÄRKE 3 MM

SECHSKANTSCHRAUBEN  
EDELSTAHL DIA: 6MM  
LÄNGE 180 MM

G

- 6 CM
- 0,3 CM
- 0,6 CM
- 15 - 20 CM
- 0,3 CM
- 1,8 CM
- 0,3 CM
- 0,3 CM
- 101,0 CM
- 0,3 CM
- 14,0 CM
- 5,0 CM
- 0,5 CM
- 0,3 CM
- 42,0 - 47,0 CM

# FASSADENSCHNITT

LEGENDE:

- HOLZ
- STAHLBETON
- PUR-DÄMMUNG
- HOLZWERKSTOFF
- PUR-DÄMMUNG
- STAHLKONSTRUKTION
- DÄMMUNG - PANEEL - STEINWOLLE
- DÄMMUNG - PANEEL - PUR
- TRITTSCHALLDÄMMUNG
- VLIES

BAUVORHABEN: NEUBAU SANKT-NIKOLAUS-GASSE 10

BAUHERR: DR. JAKUBOWSKI

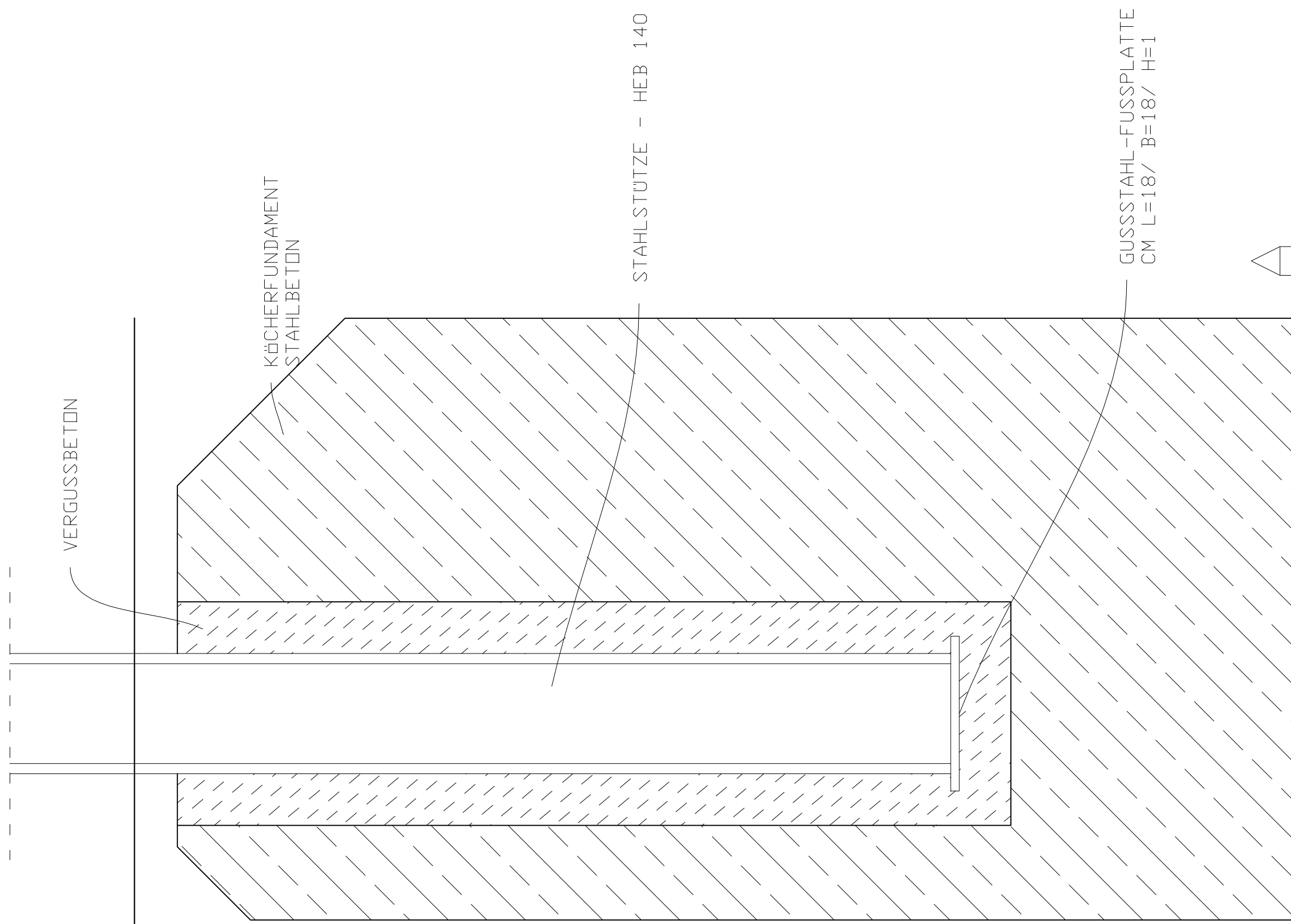
FASSADENSCHNITT - ANSCHLUSS: G

Planverfasser:  
Chapman, Frederic 0817970

Betreuer:  
Arch. DI  
C. Gritznic

bearbeitet:	Maßstab: 1:5
gezeichnet: 22.04.13	Blattformat: DIN A1
geprüft:	
Datum:	
Freigabe:	

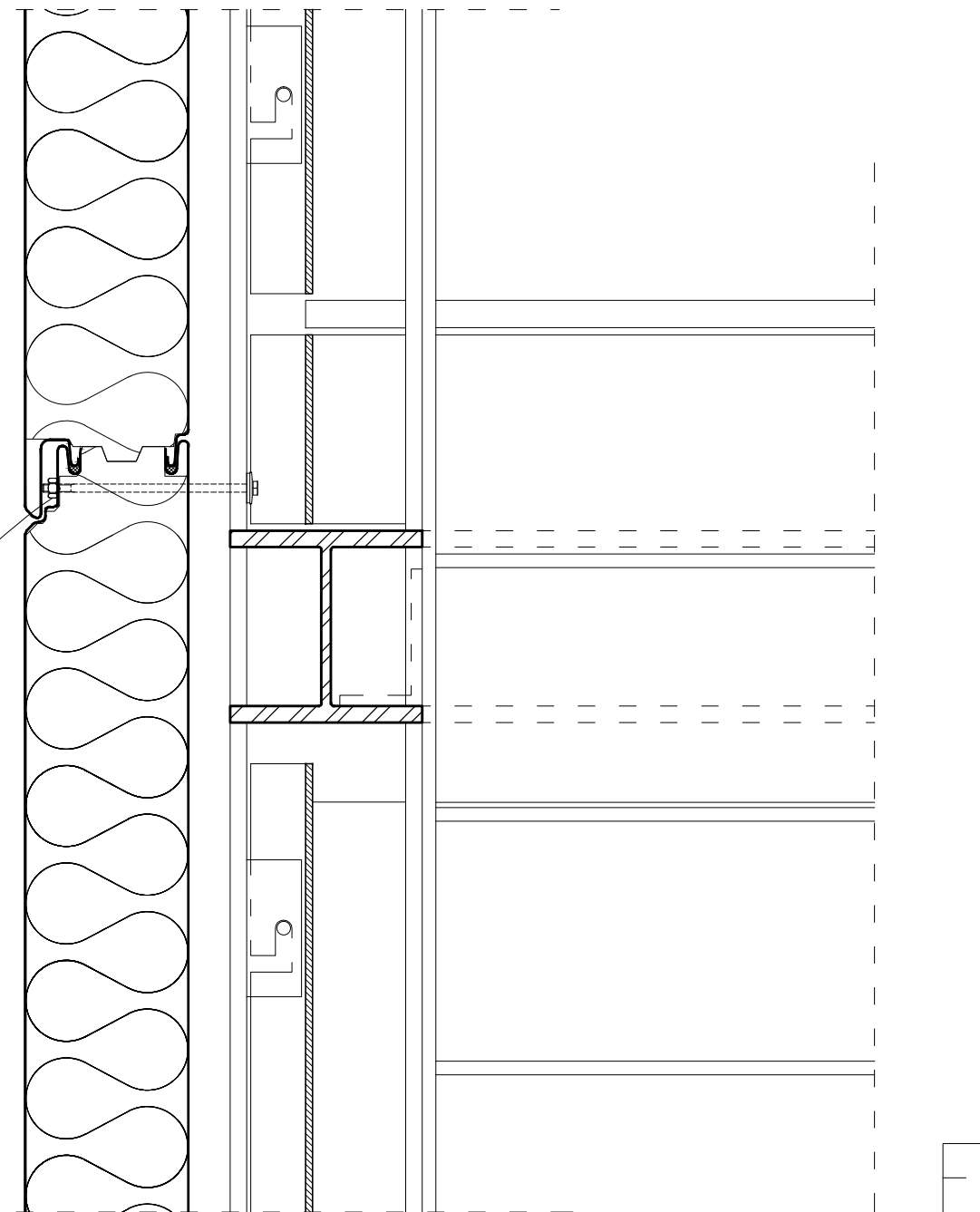
PROJEKT: 001 PLAN NR.:



<b>PROJEKT/GEBÄUDE:</b> BAUVORHABEN: NEUBAU SANKT-NIKOLAUS-GASSE 10, INNSBRUCK		<b>INHALT:</b> FASSADENSCHNITT - ANSCHLUSS: A		<b>PLANNUMMER:</b>
<b>BETREUER:</b> Arch. DI C. Gritznicg		<b>INDEX:</b>	<b>DATUM:</b> 22.04 2013	<b>GEZ:</b> Chapman 0817970
				<b>MASSTAB:</b> 1:5

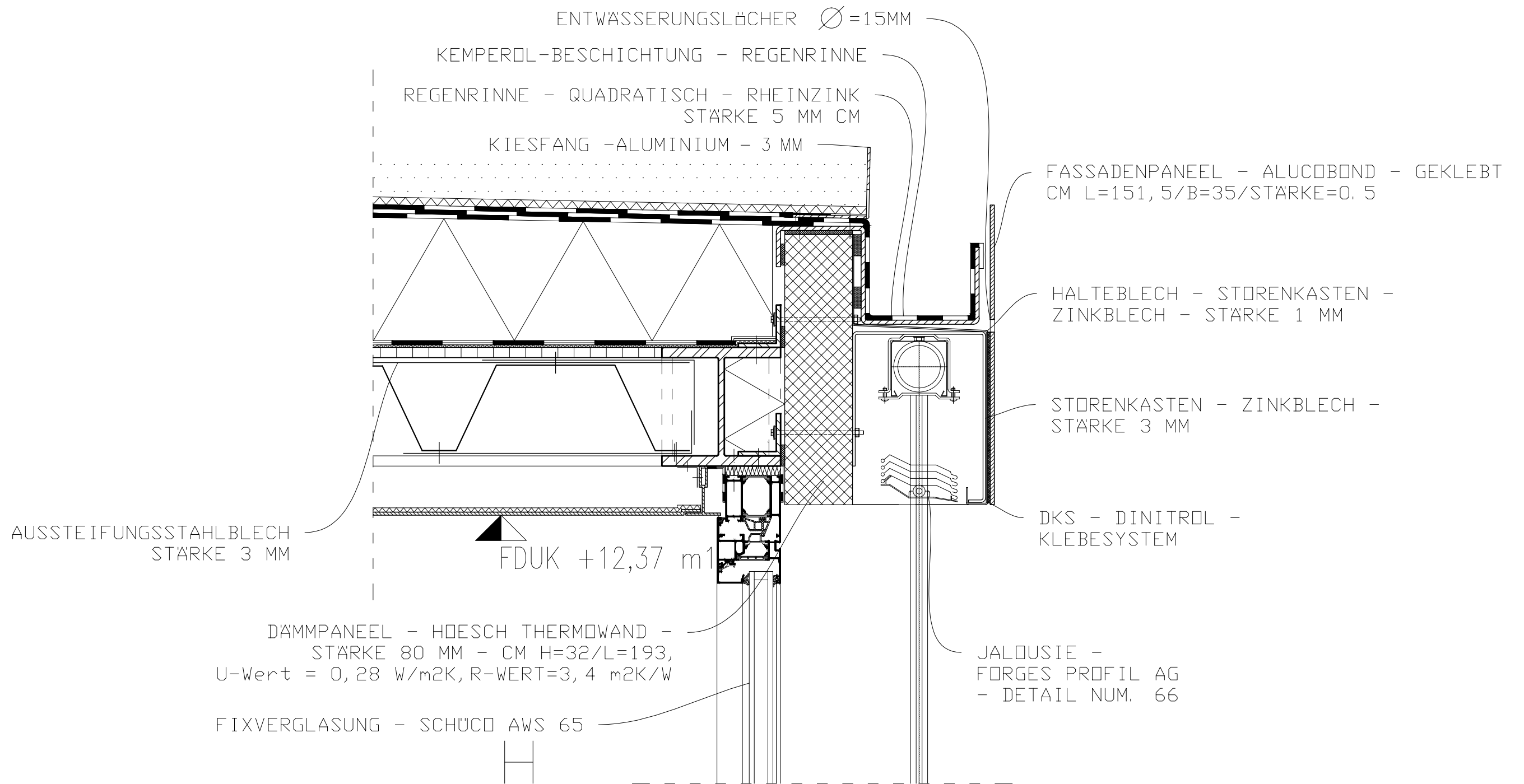
- LÜCKE ZUR BRANDWAND 2,8 CM
  - HOESCH ISOROCK VARIO D1 - HORIZONTALVERLEGUNG SANDWICHELEMENT - DAMPFDICHT, WARMEDÄMMUNG, BRANDSCHUTZ, WITERRUNGSSCHUTZ 12,0 CM
  - ELASTOMER - PRESSPLATTE N 9581 - SEMPERIT ABSTANDHALTER - INSTALLATIONSEBENE 3,0 CM
  - DOPPEL-T-STAHL-STUETZE HE-B 140 lt. STATIK 14,0 CM
  - HOHLEBENE 5,5 CM
  - ALUCOBOND EINHÄNGEPROFIL 4,0 CM
  - ALUCOBOND ALUMINIUMBLECH-PANEEL 0,5 CM
- 
- 
- 23,8 CM

EDELSTAHLMUTTER  
DIA: 14.5 MM



F

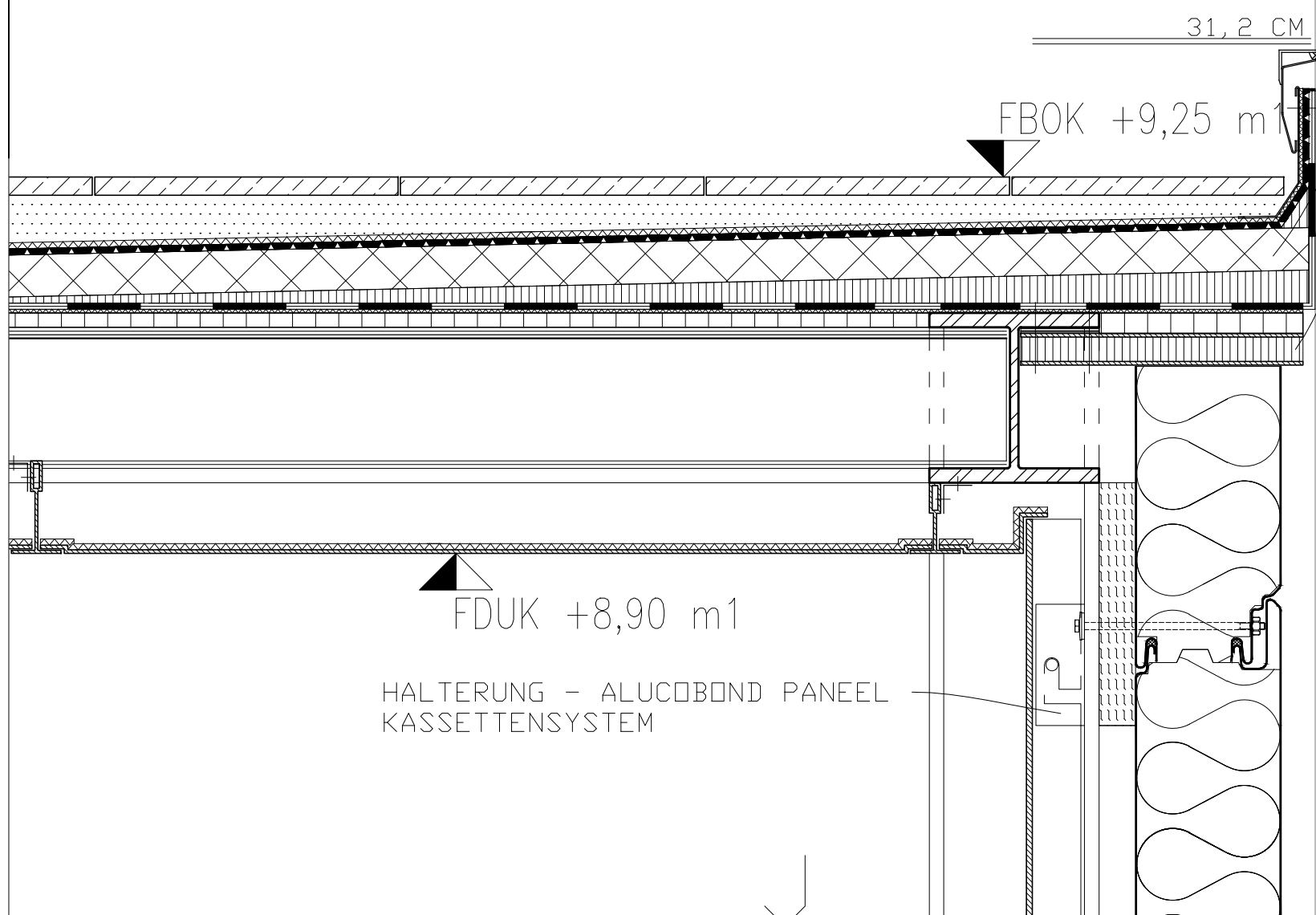
<b>PROJEKT/GEBAUDE:</b> BAUVORHABEN: NEUBAU SANKT-NIKOLAUS-GASSE 10, INNSBRUCK		<b>INHALT:</b> FASSADENSCHNITT - ANSCHLUSS: F		<b>PLANNUMMER:</b>
<b>BETREUER:</b>  Arch. DI C. Gritznicg		<b>INDEX:</b>	<b>DATUM:</b> 22.04 2013	<b>GEZ:</b> Chapman 0817970
				<b>MASSTAB:</b> 1:5



PROJEKT/GEBÄUDE: BAUVORHABEN: NEUBAU SANKT-NIKOLAUS-GASSE 10, INNSBRUCK		INHALT: FASSADENSCHNITT - ANSCHLUSS: H		PLANNUMMER:
BETREUER: Arch. DI C. Gritznicg		INDEX:	DATUM: 22.04 2013	GEZ: Chapman 0817970
				MASSSTAB: 1:5



- BASALTPLATTEN SCHWARZ - TERRASSENBELAG - 25X25 CM 1,5 CM
- SPLITTBETTUNG - SCHUTZ-, - DRAINAGESCHICHT 2,2 - 5,2 CM
- VLIES - TRENNSCHICHT/SCHUTZLAGE 0,3 CM
- FLÜSSIGABDICHTUNG - VEDASEAL - ZWEIKOMPONENTEN 0,4 CM
- PU-HYBRID (PUR) WASSERSPERRSCHICHT/ABDICHTUNG
- VAKUUMDÄMMUNG - VACUPOR RP1 3,5 CM
- SCHAUMGLAS - 2% GEFÄLLEDÄMMUNG 0,0 - 3,2 CM
- PE-FOLIE - DAMPFSPERRE
- VLIES - TRENNSCHICHT/SCHUTZLAGE 0,3 CM
- OSB 3 - AGEPANPLATTEN - 250 CM X 125 CM - HÖHENAUSGLEICH 1,8 CM
- RANDVERSTEIFUNG STAHLBLECH 0,3 CM
- AUSSTEIFUNGSSTAHLBLECH 0,3 CM
- TRAPEZPROFIL HACIERO 100/275 - STÄRKE 0,88 MM 101,0 CM
- AUFGEKANTETER LÄNGSRAND STAHLBLECH 0,3 CM
- INSTALLATIONSEBENE - ELEKTRO 5,0 CM
- AKKUSTIKVLIES 0,5 CM
- ALUMINIUM - LOCHBLECHPANEEL 70 x 70 CM 0,3 CM



KAPPLEISTE - WANDANSCHLUSS

VAKUUMDÄMMUNG - VACUPOR RP1 -  
- 0,19 W/m<sup>2</sup>K - STÄRKE 35 MM

SANDWICH PANEEL  
ALUMINIUM DECKSCHICHTEN  
PUR KERNDÄMMUNG  
STÄRKE 2,6 CM

- LÜCKE ZUR BRANDWAND 2,8 CM
  - HOESCH ISOROCK VARIO D1 - HORIZONTALVERLEGUNG 12,0 CM
  - SANDWICHELEMENT - DAMPFDICHT, WÄRMEDÄMMUNG,  
  BRANDSCHUTZ, WITTERRUNGSSCHUTZ
  - ELASTOMER - PRESSPLATTE N 9581 - SEMPERIT 3,0 CM
  - ABSTANDHALTER - INSTALLATIONSEBENE
  - DOPPEL-T-STAHLSÜTZE HE-B 140 lt. STATIK 14,0 CM
  - HOHLEBENE 5,5 CM
  - ALUCOBOND EINHÄNGEPROFIL 4,0 CM
  - ALUCOBOND ALUMINIUMBLECH-PANEEL 0,5 CM
- 23,8 CM

HALTERUNG - ALUCOBOND PANEEL  
KASSETTENSYSYSTEM

<b>PROJEKT/GEBÄUDE:</b> BAUVORHABEN: NEUBAU SANKT-NIKOLAUS-GASSE 10, INNSBRUCK	<b>INHALT:</b> FASSADENSCHNITT - ANSCHLUSS: J	<b>PLANNUMMER:</b>								
<b>BETREUER:</b>  Arch. DI C. Gritzniq	<b>INDEX:</b>	<table style="width: 100%; border-collapse: collapse;"> <tr> <td style="width: 25%;"><b>DATUM:</b></td> <td style="width: 25%;">22.04 2013</td> <td style="width: 25%;"><b>GEZ:</b></td> <td style="width: 25%;">Chapman 0817970</td> </tr> <tr> <td><b>MASSTAB:</b></td> <td colspan="3">1:5</td> </tr> </table>	<b>DATUM:</b>	22.04 2013	<b>GEZ:</b>	Chapman 0817970	<b>MASSTAB:</b>	1:5		
<b>DATUM:</b>	22.04 2013	<b>GEZ:</b>	Chapman 0817970							
<b>MASSTAB:</b>	1:5									

- DIELENBODEN - HELLE EICHE
- TRITTSCHALLDÄMMUNG - KNAUF THERM EPS 045 DES sm
- OSB/4
- BREITFLANSCHTRÄGER - HEB 140
- RANDVERSTEIFUNG STAHLBLECH
- TRAPEZPROFIL HACIERO 80/260 - STÄRKE 0,75 MM
- UNTERBODENHEIZUNG
- AUFGEKANTETER LÄNGSRAND STAHLBLECH
- INSTALLATIONSEBENE
- AKKUSTIKVLIES
- ALUMINIUM - LOCHBLECHPANEEL 70 x 70 CM

2,0 CM  
 2,0 CM  
 2,3 CM  
 14,0 CM  
 0,3 CM  
 8,0 CM  
 2,0 CM  
 0,3 CM  
 5,0 CM  
 0,5 CM  
 0,3 CM  
 23,8 CM

EDELSTAHL BEILAGSCHEIBE -  
 MIT DICHTSCHEIBE  
 THERMISCH ENTKOPPELT -  
 DIA: INNEN 8, AUSSEN 23 MM

FBOK +6,10 m1

FDUK +5,86 m1

TRAGPROFIL - ALUMINIUM - DYNAMOBEL  
 CM H=5,8/AUFLAGEBREITE=4,1

K

PROJEKT/GEBÄUDE: BAUVORHABEN: NEUBAU SANKT-NIKOLAUS-GASSE 10, INNSBRUCK		INHALT: FASSADENSCHNITT - ANSCHLUSS: K		PLANNUMMER:
BETREUER: Arch. DI C. Gritznic		INDEX:	DATUM: 22.04 2013	GEZ: Chapman 0817970
				MASSSTAB: 1:5

HOESCH ISOROCK VARIO D1 - HORIZONTALVERLEGUNG  
 - DAMMMATERIAL: STEINWOLLE- STARKE 12,0  
 CM/L=869,5 CM/BAUBREITE=100 CM  
 U-WERT=0,34 W/m<sup>2</sup>K, R-WERT=2,77 m<sup>2</sup>K/W

DAUERELASTISCHE VERSIEGELUNG  
 IM ELEMENTLÄNGSSTOß

UNTERBODENHEIZUNG  
 MEHRSCICHTROHR  
 METALLVERBUNDROHRE  
 16x2 MM - TOBLER

- DIELENBODEN - HELLE EICHE
- TRITTSCHALLDÄMMUNG - KNAUF THERM EPS 045 DES sm
- OSB/4
- BREITFLANSCHTRÄGER - HEB 140
- RANDVERSTEIFUNG STAHLBLECH
- TRAPEZPROFIL HACIERD 80/260 - STARKE - 0,75MM
- UNTERBODENHEIZUNG
- AUFGEKANTETER LÄNGSRAND STAHLBLECH
- DICHTUNGSBAND
- HOESCH THERMOWAND - LÄNGSVERLEGUNG  
 SANDWICHELEMENT - PUR-KERN DAMPFDICHT,  
 WARMEDÄMMUNG, WITERRUNGSSCHUTZ
- HINTERLÜFTUNG
- ALUMINIUMBLECH-PANEEL

2,0 CM  
 2,0 CM  
 2,3 CM  
 14,0 CM  
 0,3 CM  
 8,0 CM  
 2,0 CM  
 0,3 CM  
 0,5 CM  
 12,0 CM  
 4,5 CM  
 0,5 CM  
 35,5 CM

FBOK +3,06 m1

FDUK 2,705 m1

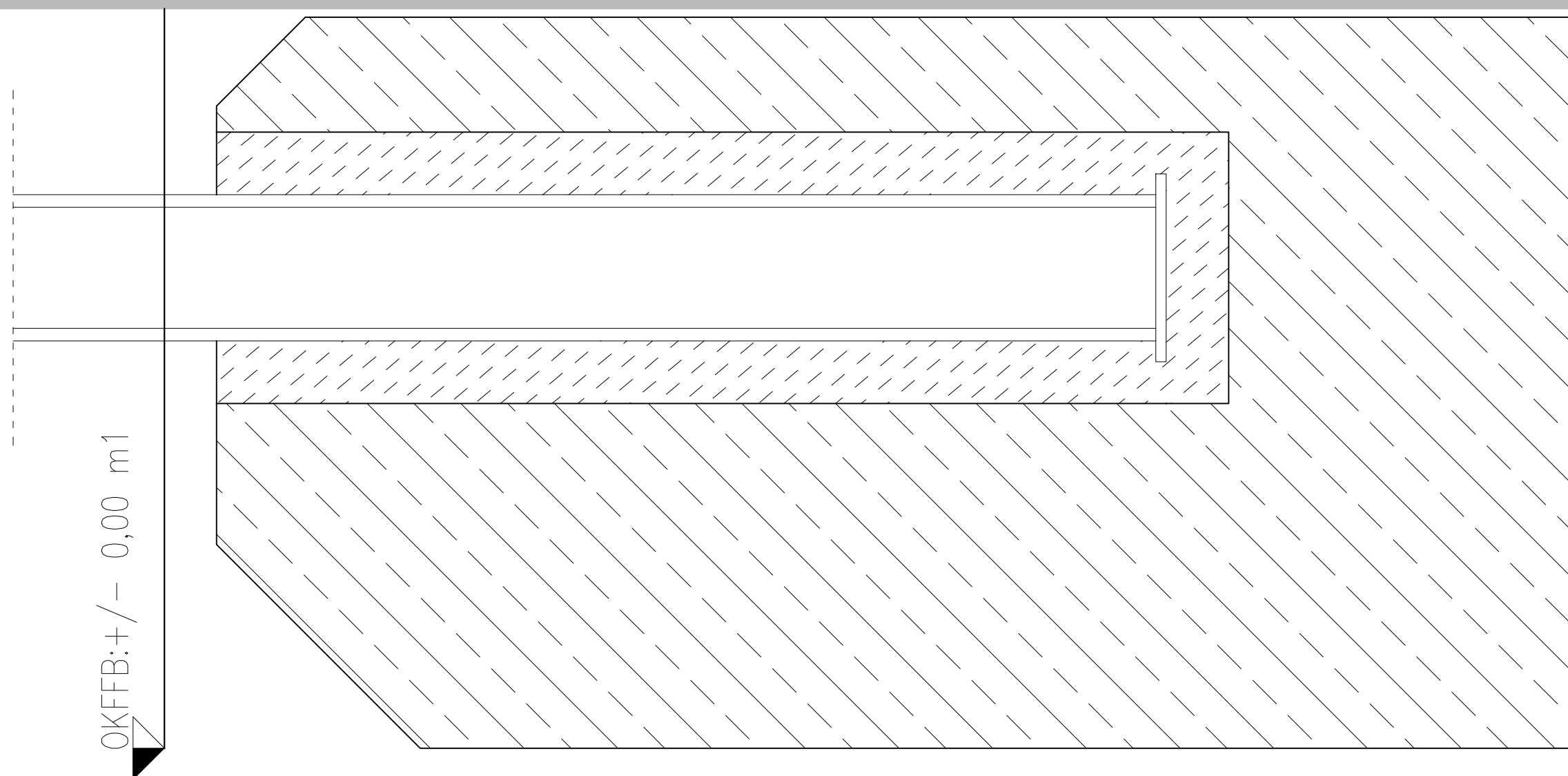
DÄMMPANEEL - HOESCH THERMOWAND - STARKE  
 120 MM, U-WERT = 0,19 W/m<sup>2</sup>K, R-WERT = 5,15 m<sup>2</sup>K/W

HALTEWINKEL -ALU - ALUCOBOND -  
 GESCHRAUBT - CM H=1,5/T=1,5/L=10

HALTEWINKEL - ALU - ALUCOBOND -  
 GESCHRAUBT - CM H=3,5/T=3,5/L=10

PROJEKT/GEBÄUDE: BAUVORHABEN: NEUBAU SANKT-NIKOLAUS-GASSE 10, INNSBRUCK		INHALT: FASSADENSCHNITT - ANSCHLUSS: L		PLANNUMMER:
BETREUER: Arch. DI C. Gritznig		INDEX:	DATUM: 22.04 2013	GEZ: Chapman 0817970
				MASSSTAB: 1:5





0KFFB: +/- 0,00 m1



<b>PROJEKT/GEBÄUDE:</b> BAUVORHABEN: NEUBAU SANKT-NIKOLAUS-GASSE 10, INNSBRUCK		<b>INHALT:</b> FASSADENSCHNITT - ANSCHLUSS: M		<b>PLANNUMMER:</b>
<b>BETREUER:</b> Arch. DI C. Gritzniq		<b>INDEX:</b>	<b>DATUM:</b> 22.04 2013	<b>GEZ:</b> Chapman 0817970
				<b>MASSTAB:</b> 1:5